

Psychosomatik Säuglinge, Kinder, Jugendliche, Familien

Prim.Dr.Adrian Kamper
Psychosomatik Department für Säuglinge,
Kinder und Jugendliche
Klinikum Wels-Grieskirchen

Dr.Adrian Kamper ÖGKJ 29092017

PSO-Zielgruppe

- Kinder und Jugendliche im Alter von 0 - 18 Jahren
- mit körperlichen Erkrankungen oder Beschwerden (!)
- +
- bei denen psychosoziale Faktoren eine wesentliche Rolle für die Entstehung, Aufrechterhaltung, den Verlauf und die Bewältigung der Erkrankung spielen
- +
- und das Ausmaß an psychosozialer Belastung die individuellen und/oder familiären Bewältigungsmöglichkeiten übersteigt.

Dr.Adrian Kamper ÖGKJ 29092017

Psychosomatik im Säuglings-, Kindes-und Jugendalter

- Anerkennung der Zusammenhänge zwischen psychischen Vorgängen und körperlichen Reaktionen und umgekehrt
- Wirksamkeit von Beziehungssystemen versus Ursache –Wirkprinzip Denken
- Die Sichtweise/Perspektive des Kindes bzw. Jugendlichen beachten

Dr.Adrian Kamper ÖGKJ 29092017

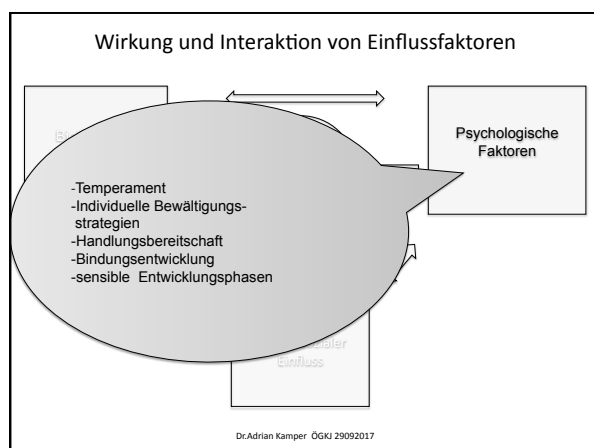
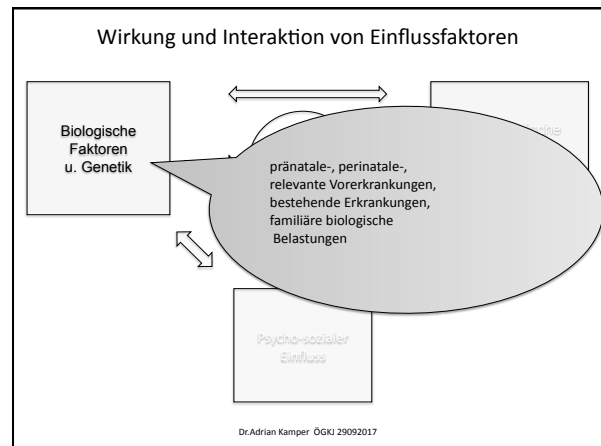
Biopsychosoziales Konzept *prädisponierend-auslösend-aufrechterhaltend*

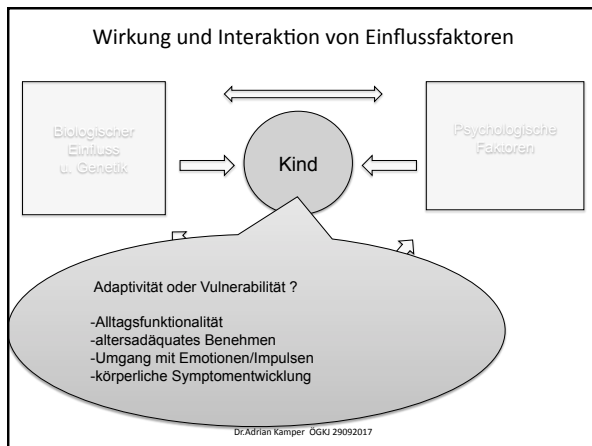
Dr.Adrian Kamper ÖGKJ 29092017

Bio-psycho-soziales Modell

„The dominant model of disease today is biomedical, and it leaves no room within its framework for the social, psychological and behavioral dimensions of illness. A biopsychosocial model is proposed that provides a blueprint for research, a framework for teaching, and a design for action in the real world of health care.“
 Georg.L.Engel, 1977

Dr.Adrian Kamper ÖGKI 29092017





Spektrum der Erkrankungen ICD 10

F4	Neurotische-, Belastungs- und somatoforme Störungen	<ul style="list-style-type: none"> •Angst, Zwang •dissoziative Störungen •Wiederholte/chronische Schmerzen ohne Organerkrankung •Körperdysmorphien •Funktionelle/somatoforme Störungen •Akute Belastungsreaktionen •Anpassungsstörungen •posttraumatische Belastungsstörungen <p>Traumafolgeerkrankungen</p>
-----------	--	---

Dr. Adrian Kamper ÖGKI 29092017

Spektrum der Erkrankungen ICD 10

F5	Verhaltensauffälligkeiten mit körperlichen Störungen und Faktoren	Ess-Störungen Nichtorganische Schlafstörungen
F9	Verhaltens- und emotionale Störungen mit Beginn in Kindheit und Jugend	AD(H)S <i>Sozialverhaltensstrg.</i> Emotionale Strg. Störungen sozialer Funktionen Einnässen, Einkoten <i>Bindungsstörungen</i>
F54	alle körperlichen Erkrankungen mit der Zusatzdiagnose F54	Chronische „organische“ Erkrankungen

Dr. Adrian Kamper ÖGKI 29092017

