



So helfen Sie als ExpertIn.

- Wahrnehmen und Ansprechen von Belastungsfaktoren durch aufmerksame Fachleute aus Gesundheits- und Sozialberufen.
- Vermitteln von Familienbegleitung zur Einleitung passgenauer Unterstützungsleistungen und Interventionen

Gut begleitet von Anfang an!

gut begleitet bietet vielfältige Unterstützungsleistungen für Familien. Sie reichen von Hilfestellungen bei Behördenwegen über Beratungs- und therapeutische Angebote bis hin zu Anleitung und Unterstützung bei Pflege, Versorgung und Erziehung des Kindes.

Kontakt:

gut begleitet
Börsegasse 9, 1010 Wien
Tel.: 01 532 15 15 153
E-Mail: gutbegleitet@die-moewe.at



Im Rahmen der Gesundheitsreform wurde von der Sozialversicherung und der Stadt Wien ein Landesgesundheitsförderungsfonds eingerichtet. Dieses Projekt wird daraus finanziert.



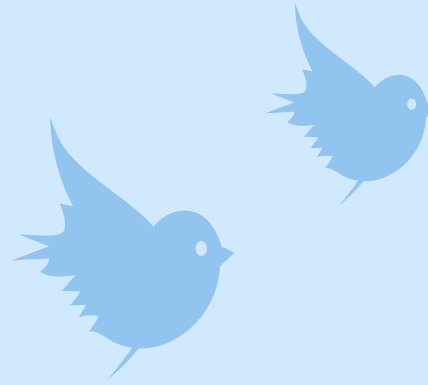
www.wgkk.at

www.die-moewe.at



wgkk
Wiener Gebietskrankenkasse

die möwe



Frühe Hilfen fördern positive Entwicklung.

Frühe Kindheitserfahrungen haben einen starken Einfluss auf die weitere körperliche, geistige, soziale und emotionale Entwicklung.

gutbegleitet unterstützt Familien in dieser frühen Zeit und fördert damit die Gesundheit und das Wohl des Kindes – niederschwellig, individuell und effizient.

Die Hilfsangebote sind gut vernetzt und leicht erreichbar. Durch eine möglichst frühe Reduktion von Belastungsfaktoren und durch die Stärkung der familiären Ressourcen und Elternkompetenzen soll die bestmögliche Entwicklung des Kindes gesichert werden.

Sie erkennen, wer früh Hilfe braucht.

gutbegleitet wendet sich an Schwangere, Eltern und Familien in belastenden Lebenssituationen:

- Unsicherheiten im Umgang mit dem Kind oder Überforderung
- Psychosoziale Belastungen wie fehlendes soziales Netz oder existenzielle Sorgen
- Psychische Erkrankungen wie Ängste, Sucht oder Depressionen
- Kinder mit Entwicklungsrisiken
- Sehr frühe oder sehr späte Elternschaft
- Beziehungskonflikte und Gewalterfahrungen

Helfen Sie mit!

Sie arbeiten mit Schwangeren, Eltern und Kindern im Alter von 0 bis 3 Jahren? Sie haben Einblick in deren Lebensumstände und erkennen, wenn eine Familie unter besonderen Belastungen lebt? Dann machen Sie die Familie bitte auf unser **kostenloses Angebot** aufmerksam und informieren Sie, wenn die Familie damit einverstanden ist, die Kontaktstelle.

Diese nimmt Verbindung auf und begleitet die Familie bedarfsgerecht. Durch Ihre Vermittlung können Schwangere und Familien rasch und unbürokratisch individuelle Unterstützungsangebote erhalten.

